



年末年始は感染症予防 を徹底しましょう。



冬は、インフルエンザなどの
感染症が**流行**しやすい季節です

予防には

- マスク着用
- 手洗い 手指消毒
- 換気
- 休養 栄養
- ワクチン 接種

感染症ではありませんが、冬場は気温の変化によって血圧が上下し、心臓や血管の疾患が起こる**ヒートショック**が起こりやすいため、**風呂場・脱衣所・トイレなど**にはお気を付けください。



電気代コスト削減にご協力ください。

		昨年度実績	今年度実績
11月	使用料	112万	114万
12月		140万	???万

11月使用料%比較

前年度 約2%増



11月の使用料は全体で約114万円で、前年度比較では約2%増加となりました。今年も残すところあと11日となり、年末年始が近づいてまいりました。来年度もよろしくお願ひ致します。

13 気候変動に具体的な対策を



定額減税期間に留意

定額減税とは、**4万円(所得税3万円+個人住民税1万円)を減税する経済施策**のことです。



単身者の定額減税額は所得税3万円と住民税1万円の**合計4万円**です。
4人家族の定額減税される金額は、4万円(所得税3万円・住民税1万円)×4人分の**16万円**です。

定額減税額を6月に控除しきれない場合は、翌月以降に持ち越されるため、**相殺し終わるまでの期間**は**手取り額が増える**こととなります。

令和6年6月から1年の**期間限定**で実施される制度です。



法人本部
問い合わせ
西海市大島町1976-59
0959-34-2288



職員用社宅を整備しています。

福医会では、以下の職員用住宅を整備しています。
周辺の賃貸住宅より安い価格で住むことができ、
また、家賃の補助も可能です。

※法定外福利厚生として、定着補助を目的に最長
5年間、法人が一定額負担して入居が可能です。

福利厚生 家賃低額制度

正規職員

50% 法人負担
(その他雇用形態に応じて低減あり)

詳しくはこちら→
HP QRコード



福医会まで徒歩2分！
空室あり！

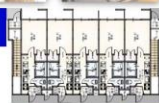


R & M
ブリーズ
職員用社宅



定着補助として最長5年間
法人が一定額負担して入居が可能です。

面積	1K・22.50㎡
家賃	月額45,000円 (福利厚生 家賃低額制度あり)
住所	長崎県西海市大島町



1期・第4年10月・竣工令和6年11月
最寄り駅まで徒歩2分！！



社会福祉法人 福医会
SOCIAL WELFARE CORPORATION FUKUIKAI
〒857-2427 長崎県西海市大島町1076-59

☎0959-34-2288
詳しくはHPをご覧ください
福医会



福祉の仕事について紹介しました。

←11月10日(日)ぎゅぎゅっと!西海フェス2024、
→12月15日(日)おしごと魅力発見フェアにて来場者の方に
福祉の仕事についての案内を福祉関係者と行いました。

